



BTT ZA-05

Ruta 17: Unión (Mesones / Tierga)

Ruta 18: La Lezna (Mesones)

Ruta 17

Esta ruta lineal de la modalidad Rally, une los municipios de Mesones y Tierga por pista de tierra. Es una ruta sin complicaciones técnicas y físicas, por lo que es perfecta para iniciarse en este deporte. El recorrido en su comienzo rodea al Castillo de Mesones (visita turística que no le puedes perder) y salpica durante todo su recorrido, nos encontramos con gran cantidad de parideras de ganado ovino de diferentes construcciones. También atravesaremos extensiones de frutales principalmente (olivos, almendros y cerezos).

Prestar atención al cruzar el cauce del barranco de Andacón en época de lluvias, generalmente no supone ningún problema. Siguiendo unos km más adelante el recorrido pasa por la llamada "Fuente del Andacón".

Llama la atención encontramos con una balsa junto a una paridera a pocos kilómetros del final del tramo de pista. Un vez finalizada esa parte, tan solo nos quedará descender dos km por carretera hasta encontrarnos con la localidad de Tierga.



Unión (Mesones / Tierga)

Pico de Lezna

DATOS TÉCNICOS

TIPO DE RUTA: Lineal
MODALIDAD: Rally
DISTANCIA: 17,1 km
PISTA: 83% ASPALTO 17%
DIFICULTAD TÉCNICA: Baja
DIFICULTAD FÍSICA: Baja
DESNIVEL: 400

Ruta 18

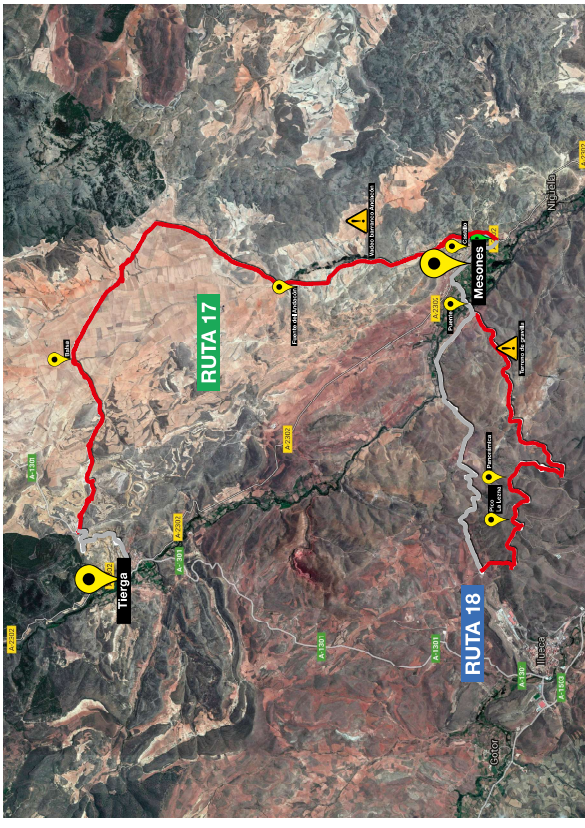
Esta ruta circular nos aleja hasta bordear la ante-cima del pico "La Lezna". Tiene dos partes bien diferenciadas. Los diez primeros kilómetros de intensa ascensión y los últimos siete de rápido descenso. A pesar de ser una ruta de corta distancia y sin dificultades técnicas, no debemos pasar por alto que su nivel de esfuerzo está catalogado como medio, debido a su desnivel ascendente.

A pocos metros del punto más alto de la ruta encontraremos el llamado "Collado del Hoyo" que no nos dejará impasibles con sus vistas. Estas vistas solo son mejores desde la cima del Pico de La Lezna que nos ofrece una visión 360º de los valles del Isuela y del Aranda.

Prestar atención durante el rápido descenso al punto kilométrico catorce, dado que cambia la configuración del terreno y durante un kilómetro se transforma la tierra compacta dura en gravilla suelta.

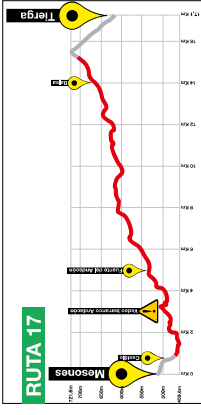
DATOS TÉCNICOS

TIPO DE RUTA: Circular
SERVIDIO: Antirrebote
MODALIDAD: Rally
DISTANCIA: 17,2 km
PISTA: 52% ASPALTO 48%
DIFICULTAD TÉCNICA: Baja
DIFICULTAD FÍSICA: Media
DESNIVEL: 650



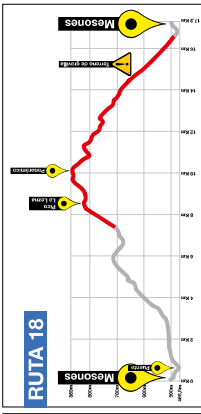
Normas de uso de los circuitos

- Respete el sentido de la señalización en las rutas.
- Respete las propiedades privadas y cierra las verjas o vallas que encuentres a tu paso.
- Practica una conducción poco agresiva: evita los derrapajes y frenazos innecesarios para favorecer el mantenimiento de los senderos.
- Recuerda que en los senderos tiene prioridad de paso los senderistas, seguidos de los jinetes y los ciclistas. Si te encuentras con un senderista en las rutas del pinar cede el paso.
- Se desaconseja a los senderistas transitar por la ruta BTT en sentido contrario a la señalización, ya que pueden encontrar ciclistas a gran velocidad.
- Está prohibido hacer podas, modificaciones o alteraciones en el terreno (saltos, peraltes, etc.), así como la instalación de estructuras de madera, sin autorización medioambiental y del Ayuntamiento.
- No tirar ningún tipo de residuo ni envoltorio plástico en los recorridos.



RUTA 17
Verde FÁCIL

17,1 km → 400 m ↑ 1h 30min



RUTA 18
Azul MODERADA

17,2 km → 567 m ↑ 1h 30min

¡GRACIAS POR TU COLABORACIÓN Y RESPETO!

